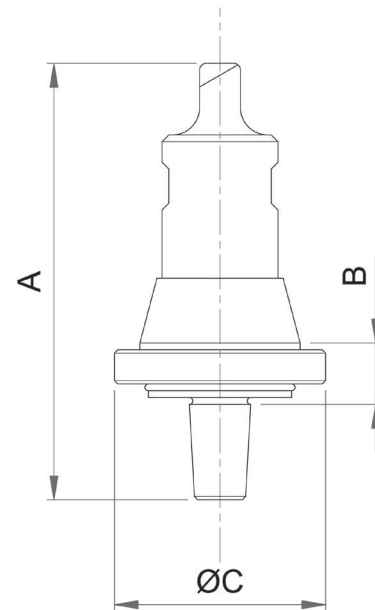


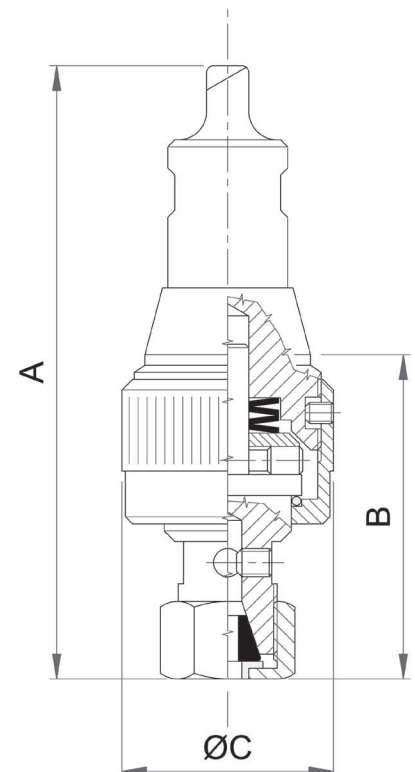


Articolo - Order number		295
Modello - Type		B16
Peso - Weight	Kg	1
A	mm	131
B	mm	20
C	mm	63



**BUSSOLE PORTAMASCHI CON FRIZIONE REGOLABILE
TAP-COLLET WITH ADJUSTABLE FRICTION CLUTCH**

Articolo - Order number		272/2	272/3	272/4
Per Maschi - For Taps	mm	M2+M6	M6+M10	M12+M18
Peso - Weight	Kg	1,6	1,6	1,6
A	mm	170	170	174
B	mm	87	87	91
C	mm	60	60	70

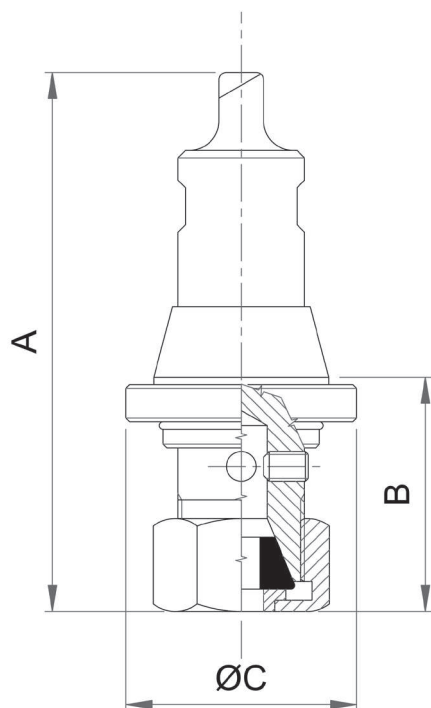


Costruite interamente in acciaio al NiCr cementato e temprato esse sono dotate di una frizione a scatto completamente montata su sfere che realizza una estrema sensibilità di regolazione.

Completely made in NiCr cemented and hardened steel, they are equipped with an adjustable release clutch which, entirely assembled on balls, realizes a perfect adjustment sensitivity.



BUSSOLE PER IL FISSAGGIO DELLE PUNTE CILINDRICHE STRAIGHT SHANK DRILL COLLET

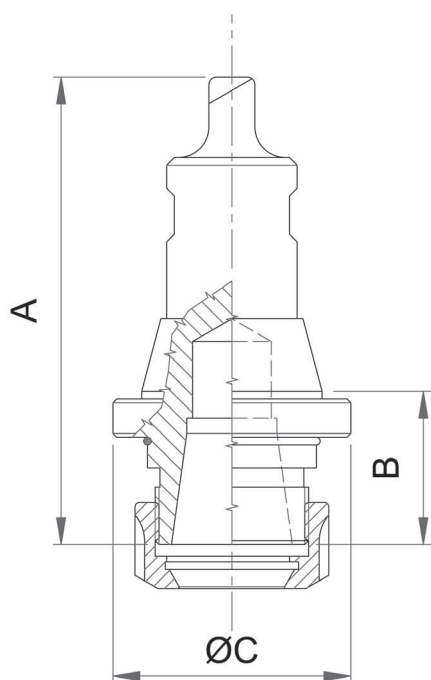


Articolo - Order number		280
Foratura - Drilling	mm	2,8÷13
Peso - Weight	Kg	1,2
A	mm	144
B	mm	60
C	mm	63

Costruite interamente in acciaio al NiCr cementato e temprato, sono adatte al montaggio delle punte cilindriche senza l'interposizione del mandrino portapunte. Servono anche per serrare maschi, alesatori, lamatori e qualsiasi altro utensile con gambo cilindrico.

Completely made in NiCr cemented and hardened steel, they are suitable for the assembly of the cylindrical drills without the interposition of the drill-holder spindle. They are also used to tighten taps, reamers, spot-facers and any other cylindrical-shanked tool.

BUSSOLE CON PINZA ELASTICA DRILL WITH ELASTIC COLLET



Articolo - Order number		294/32	294/40
Preso pinze - Collets	mm	2÷20	2÷30
Peso - Weight	Kg	1,2	1,4
A	mm	122	132
B	mm	40	50
C	mm	63	63

